

# \* NOVA \*

N. 456 - 5 MAGGIO 2013

## ASSOCIAZIONE ASTROFILI SEGUSINI

### GALASSIA LEO P

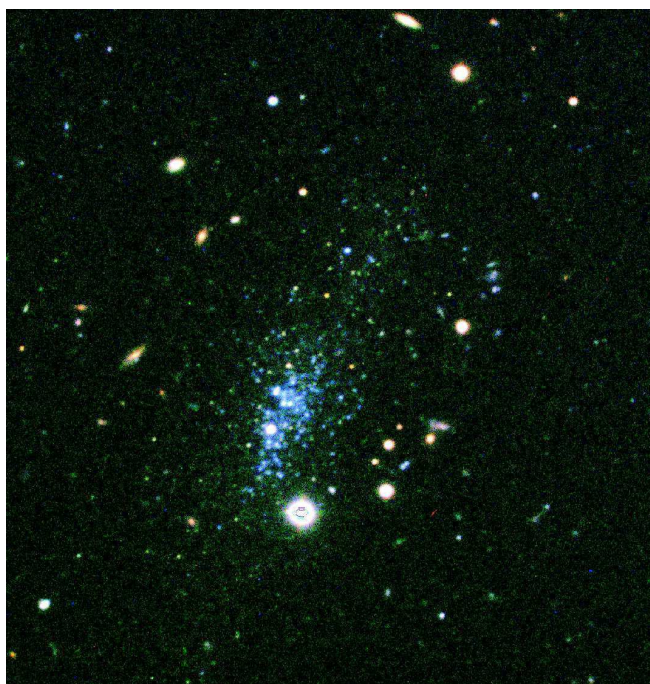
Leo P è una galassia nana, recentemente scoperta nella costellazione del Leone. E' distante 5-6 milioni di anni luce, quindi – secondo criteri astronomici – nelle vicinanze della Via Lattea.

Finora non sono state dimostrate interazioni di Leo P con altre galassie: “P” nel nome della galassia sta per “*pristine* (intatto, incontaminato)”.

Ci sono sicuramente molte altre galassie con queste caratteristiche, ma difficili da individuare, perché sono deboli, lontane, e in qualsiasi punto del cielo. Sono state individuate altre 59 nubi di gas nella stessa zona di cielo dove è stata scoperta Leo P. Alcune di esse potrebbero essere galassie di piccola massa.

In un primo momento Leo P è stata identificata come una nube di gas di idrogeno con il Radiotelescopio di Arecibo, poi la scoperta è stata confermata con telescopi ottici al Kitt Peak National Observatory in Arizona, che ha individuato singole stelle all'interno della galassia.

Le stelle di Leo P sono centinaia di migliaia, mentre la nostra Galassia ne ha centinaia di miliardi. In Leo P stanno nascendo nuove stelle: contiene infatti stelle brillanti e blu di nuova formazione e una regione di gas ionizzato che indica la presenza di una giovane stella luminosa.



La galassia nana Leo P, caratterizzata dalla presenza di numerose stelle giovani.  
Credit: Katherine L. Rhode *et al.*, 2013 *The Astronomical Journal* **145**: 149

<http://iopscience.iop.org/1538-3881/145/6/149/> (Abstract)      <http://arxiv.org/pdf/1305.0270.pdf> (Articolo originale)

Katherine L. Rhode, John J. Salzer, Nathalie C. Haurberg, Angela Van Sistine, Michael D. Young, Martha P. Haynes, Riccardo Giovanelli, John M. Cannon, Evan D. Skillman, Kristen B. W. McQuinn, and Elizabeth A. K. Adams (2013)  
**ALFALFA discovery of the nearby gas-rich dwarf galaxy Leo P. II. Optical imaging observations**  
*The Astronomical Journal* **145**: 149

<http://www.scientificamerican.com/article.cfm?id=nearby-galaxy-leo-p>

<http://www.media.inaf.it/2013/05/03/leo-p-una-nuova-vicina-di-casa/>

<http://alfalfasurvey.wordpress.com/>