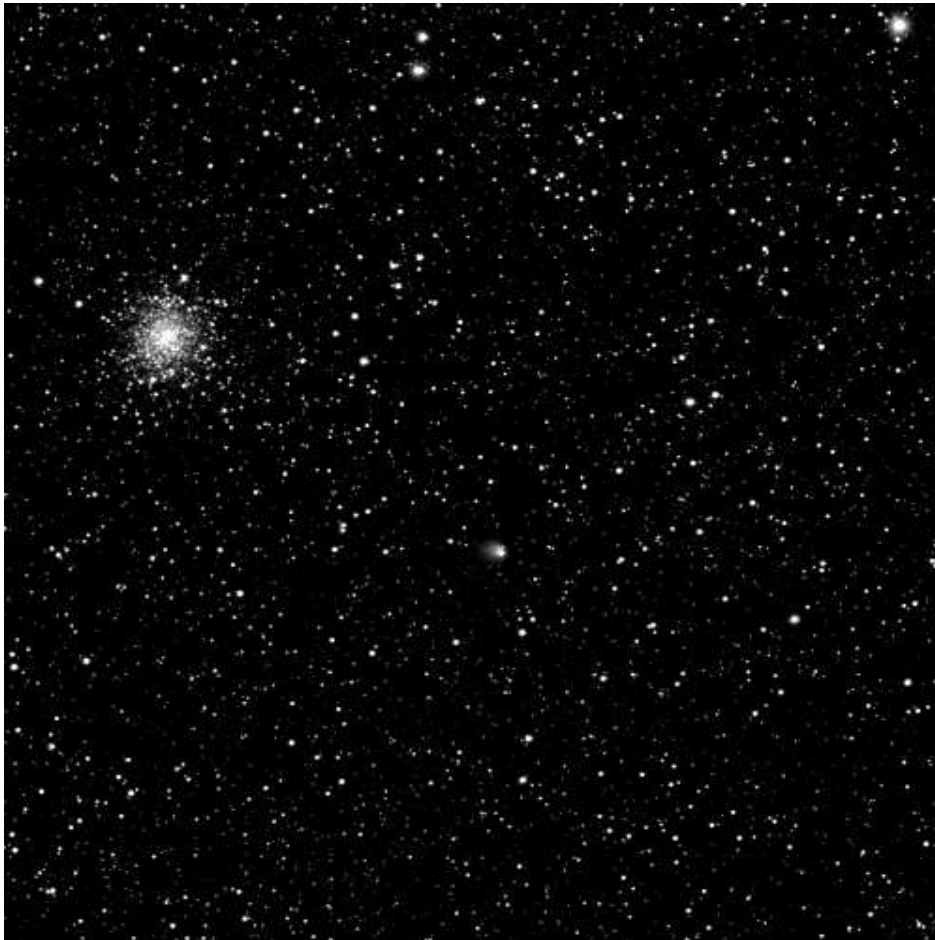


*** NOVA ***

N. 638 - 16 MAGGIO 2014

ASSOCIAZIONE ASTROFILI SEGUSINI

**LA COMETA 67P/CHURYUMOV-GERASIMENKO,
BERSAGLIO DI ROSETTA, STA DIVENTANDO ATTIVA**



La cometa 67P/Churyumov-Gerasimenko, bersaglio della sonda Rosetta dell'ESA (European Space Agency), sta diventando attiva, nonostante sia ancora a più di 600 milioni di km dal Sole (oltre quattro volte la distanza Terra-Sole).

Nell'immagine, ripresa il 30 aprile 2014 e rilasciata ieri, è evidente la chioma e una piccola coda.

In alto a sinistra è visibile l'ammasso globulare M107.

Credit: ESA/Rosetta/MPS for OSIRIS Team MPS/UPD/LAM/IAA/SSO/INTA/UPM/DASP/IDA

Sul sito ESA è possibile vedere una sequenza di immagini che mostra la cometa 67P/Churyumov-Gerasimenko muoversi dal 27 marzo al 4 maggio 2014 sullo sfondo di un campo stellare della costellazione Ofiuco: la distanza tra la sonda e la cometa passa da circa 5 milioni a 2 milioni di chilometri. Durante la sequenza la distanza dal Sole della cometa (e di Rosetta) si riduce da 640 a 610 milioni di km. Già dalla fine di aprile si vede la cometa sviluppare una chioma di polveri, che nelle ultime immagini si estende per circa 1300 km intorno al nucleo solido, non risolvibile, di soli 4 km di diametro. In ogni immagine, scattata con OSIRIS Narrow Angle Camera, il tempo di esposizione è di 720 secondi. Nel campo visivo appare anche, in alto a sinistra, l'ammasso globulare M107.

<http://sci.esa.int/rosetta/54071-rosettas-target-comet-is-becoming-active/>

Sulla missione *Rosetta* v. anche *Nova* n. 574 del 21 gennaio 2014.

NEWSLETTER TELEMATICA DELL'A.A.S. PER SOCI E SIMPATIZZANTI - ANNO IX

www.astrofilisusa.it
