

# \* NOVA \*

N. 587 - 8 FEBBRAIO 2014

ASSOCIAZIONE ASTROFILI SEGUSINI

## TERRA E LUNA "STELLE DELLA SERA" SU MARTE



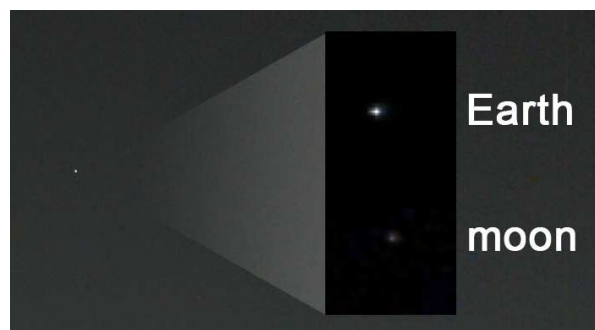
Nell'immagine, scattata su Marte al crepuscolo dal rover *Curiosity* della NASA, si vedono la Terra, e poco più sotto, la Luna come i punti più luminosi nel cielo notturno (v. a lato il particolare ingrandito).

I ricercatori hanno utilizzato la Mast Camera di *Curiosity* (MastCam) per catturare questa scena il 31 gennaio 2014, circa 80 minuti dopo il tramonto del 529° giorno marziano, o sol, dall'arrivo del rover su Marte.

L'immagine è stata poi elaborata per rimuovere gli effetti dei raggi cosmici.

Un osservatore umano con una vista normale, su Marte, potrebbe facilmente vedere la Terra e la Luna come due distinte luminose "stelle della sera".

La distanza tra Terra e Marte quando *Curiosity* ha scattato la foto era di circa 160 milioni di chilometri.



Credit: NASA / JPL-Caltech / MSSS / TAMU

<http://photojournal.jpl.nasa.gov/catalog/PIA17936>