

* NOVA *

N. 688 - 13 AGOSTO 2014

ASSOCIAZIONE ASTROFILI SEGUSINI

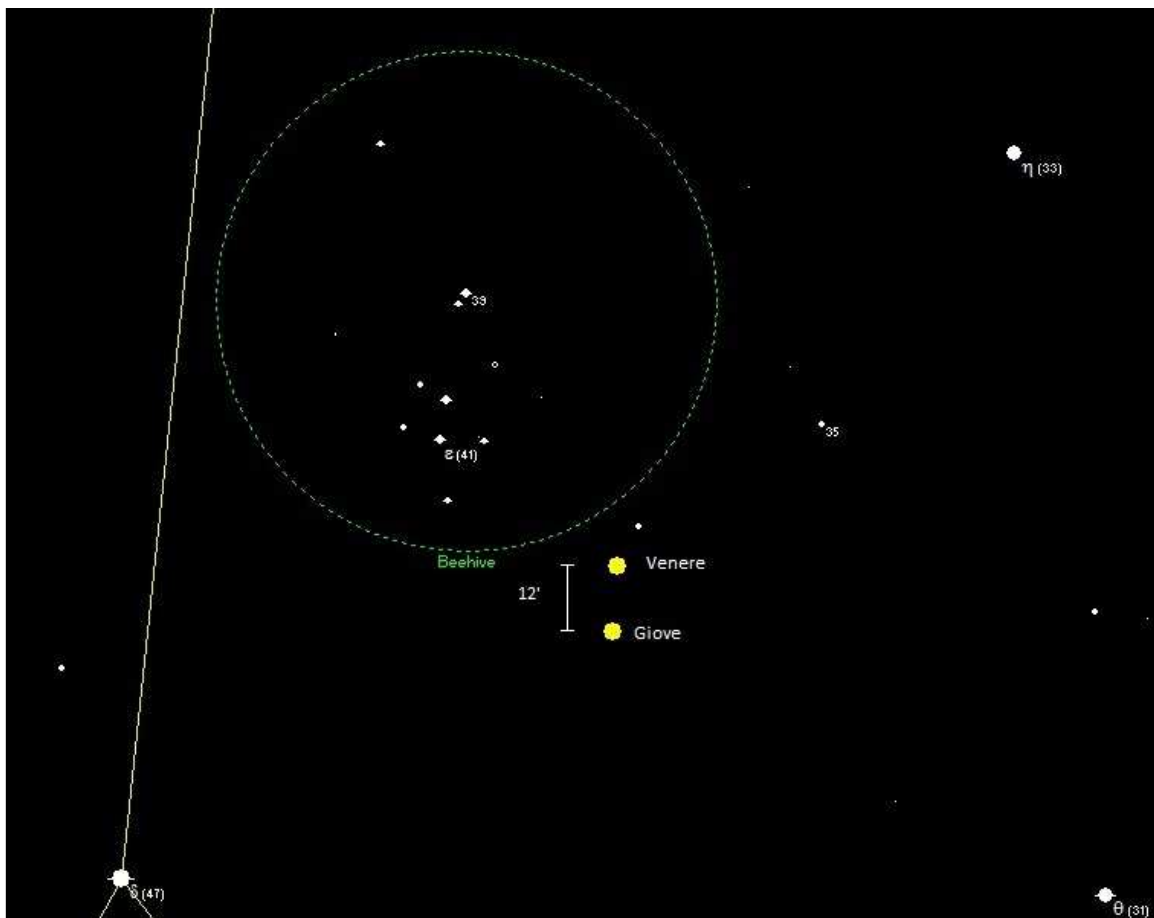
CONGIUNZIONE VENERE - GIOVE

Il 18 agosto 2014, alle 5.45, circa 40 minuti prima del sorgere del Sole, potremo osservare – bassa sull'orizzonte est – una congiunzione stretta tra Venere e Giove.

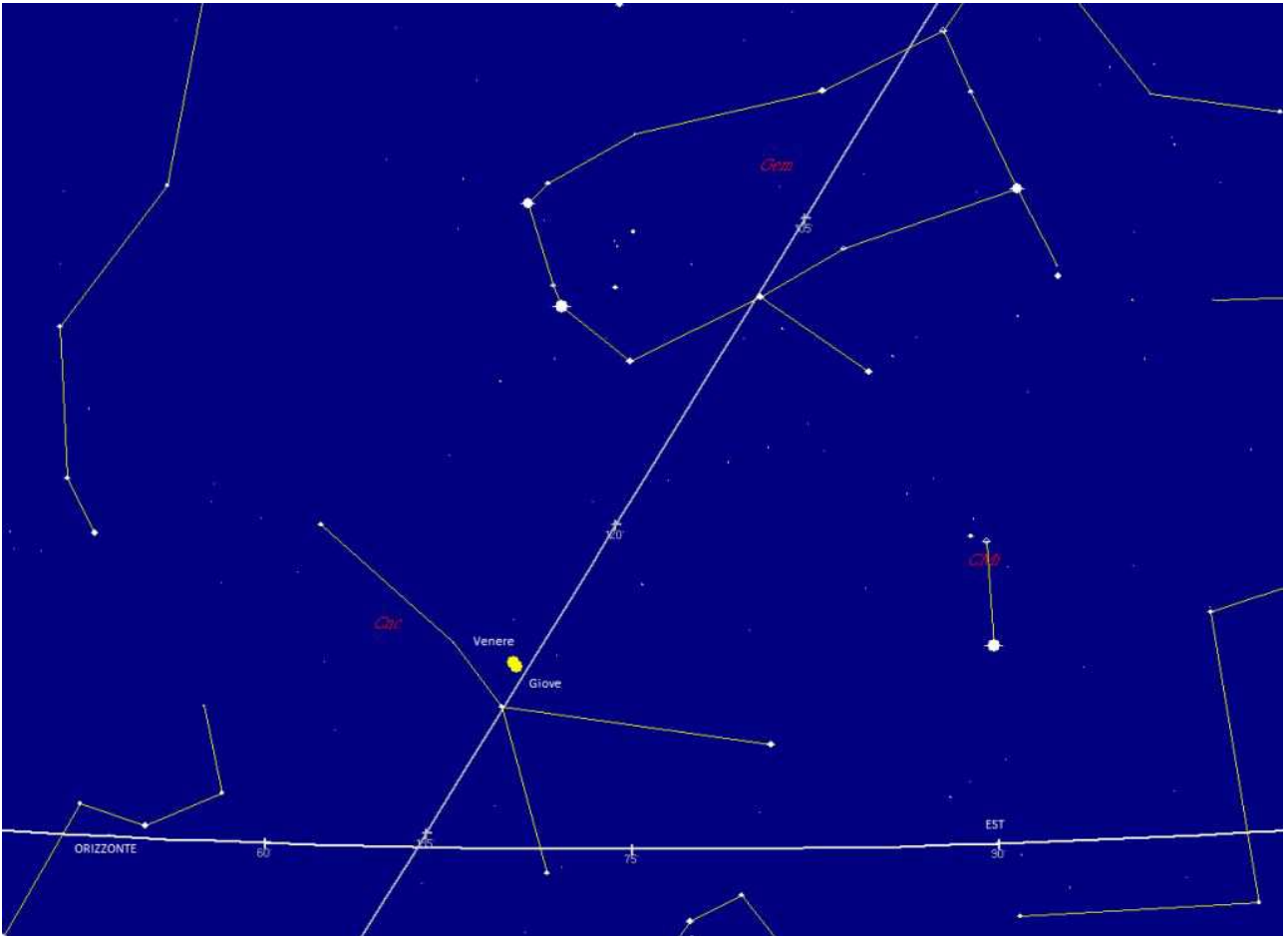
Un rapido colpo d'occhio potrà far pensare che si tratti di un solo astro, luminosissimo. Osservando più attentamente, meglio con un binocolo o un telescopio, si potrà vedere Venere (di magnitudine -3.9) a soli $12'$ a NE di Giove (di magnitudine -1.8). La distanza tra i due pianeti sarà pari a poco più di un terzo del diametro della Luna piena. I due pianeti saranno nella costellazione del Cancro, a $58'$ dal centro dell'ammasso aperto M44 (Presepe).

Il giorno precedente e quello successivo si potrà facilmente apprezzare il rapido spostamento di Venere rispetto a Giove. La distanza tra i due sarà di 1° (circa due volte il diametro della Luna piena). Dal 22 al 24 agosto la distanza aumenterà di circa 1° al giorno.

a.a. - r.p.



Venere e Giove il 18 agosto 2014 nel momento del massimo avvicinamento, nei pressi dell'ammasso aperto del Presepe (*Beehive cluster*), M44.



Venere e Giove il 18 agosto 2014 nella costellazione del Cancro.



Nei pressi di Susa, un punto di osservazione potrebbe essere il Pian del Fraiss oppure, più in basso, l'Arnodera. Sopra, simulazione della vista dall'Arnodera realizzata con *Google Earth* per le ore 06:10 CEST, nel momento in cui, approssimativamente, dovrebbe sorgere, per quel punto di osservazione, la coppia di pianeti.