

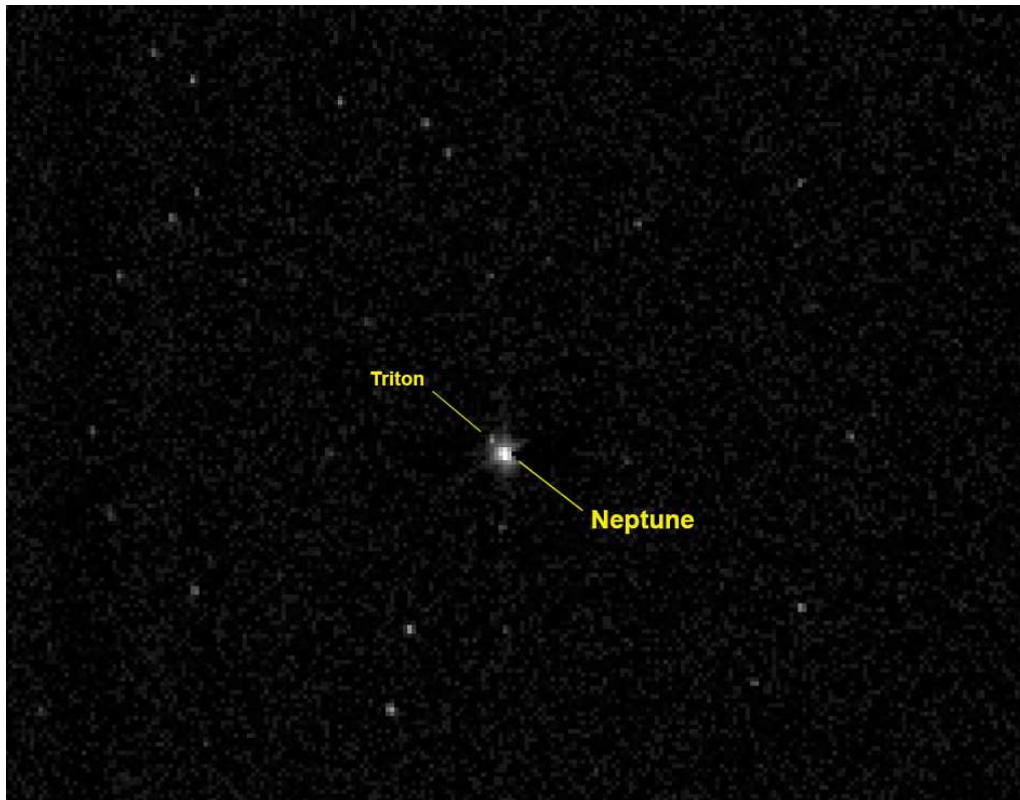
# \* NOVA \*

N. 694 - 26 AGOSTO 2014

ASSOCIAZIONE ASTROFILI SEGUSINI

## NEW HORIZONS HA ATTRAVERSATO L'ORBITA DI NETTUNO

In viaggio verso Plutone, che incontrerà il 14 luglio 2015, la sonda NASA New Horizons ha attraversato il 25 agosto 2014 alle 22:04 EDT (le 02:04 GMT del 26 agosto) l'orbita di Nettuno. Il 10 luglio scorso aveva ripreso, con la Long-Range Reconnaissance Imager (LORRI), Nettuno e la sua più grande luna, Tritone, da una distanza di 3.96 miliardi di chilometri, oltre 26 volte la distanza Terra-Sole.



Nettuno e Tritone visti da New Horizons il 10 luglio 2014.

Credit: NASA/Johns Hopkins University Applied Physics Laboratory/Southwest Research Institute

<http://www.nasa.gov/newhorizons/multimedia/distance-look-at-neptune-with-labels/>

[http://science.nasa.gov/science-news/science-at-nasa/2014/25aug\\_newhorizons/](http://science.nasa.gov/science-news/science-at-nasa/2014/25aug_newhorizons/)

## MAPPA DETTAGLIATA DI TRITONE

Lo stesso giorno di venticinque anni fa, il 25 agosto 1989, la sonda Voyager 2 incontrava Nettuno e Tritone.

Il Lunar and Planetary Institute ha rilasciato una mappa dettagliata di Tritone, realizzata con le immagini riprese allora durante il sorvolo a 25 km/s, che consentì la ripresa di un solo emisfero (anche per la lenta rotazione di Tritone). La mappa ha una risoluzione di 600 m per pixel (v. [http://www.lpi.usra.edu/icy\\_moons/neptune/triton/](http://www.lpi.usra.edu/icy_moons/neptune/triton/) e v. anche la presentazione su *MEDIA INAF*: <http://www.media.inaf.it/2014/08/25/tritone-mappato-da-cima-a-fondo/>).

La mappa ad alta risoluzione è su [http://www.lpi.usra.edu/icy\\_moons/images/tnmap-cyl-KH-poles-anno.jpg](http://www.lpi.usra.edu/icy_moons/images/tnmap-cyl-KH-poles-anno.jpg).

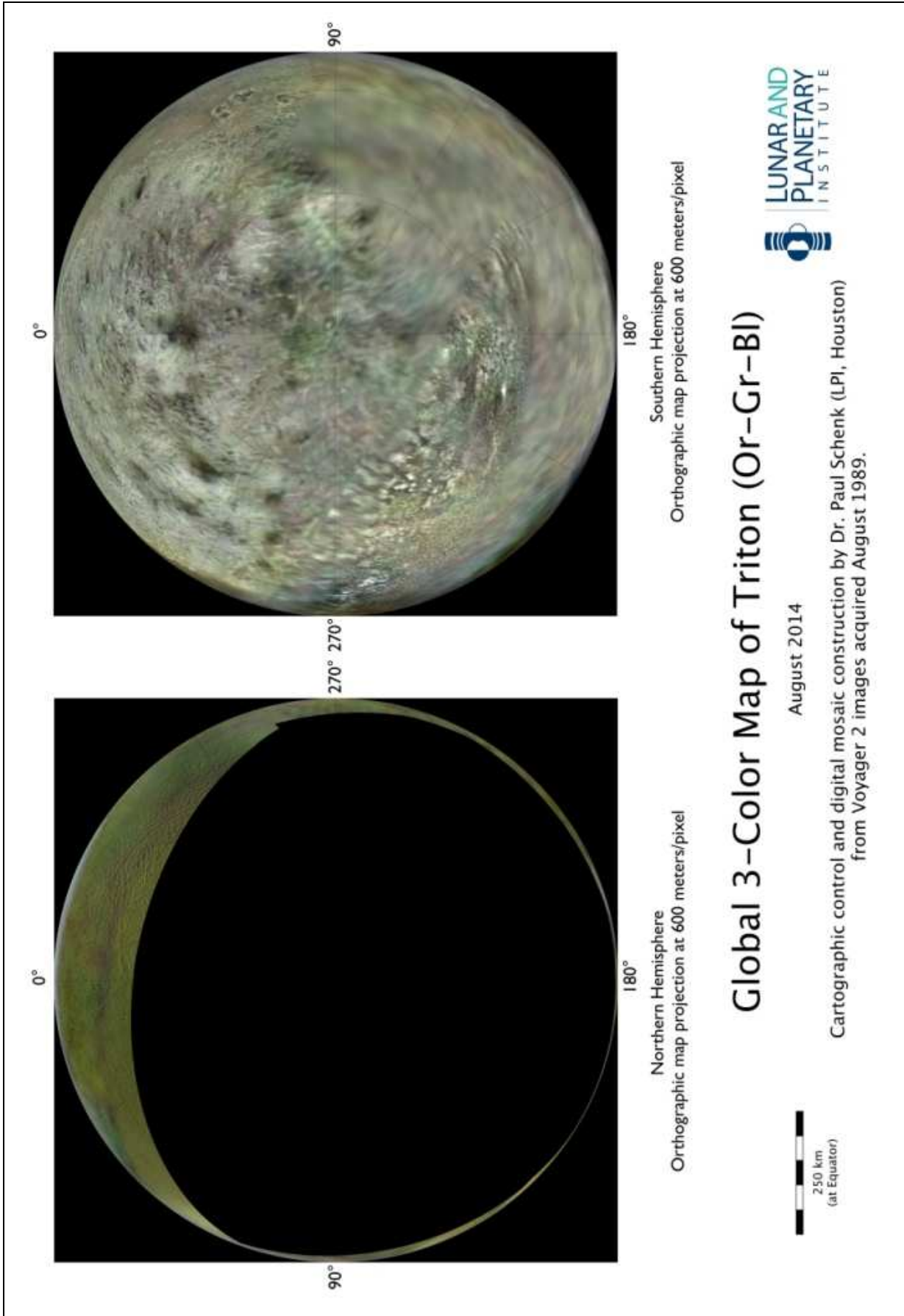


Image selection, radiometric calibration, geographic registration and photometric correction, and final mosaic assembly were performed by Dr. Paul Schenk at the Lunar and Planetary Institute, Houston, Texas. Image data from Voyager 2 (NASA, JPL).