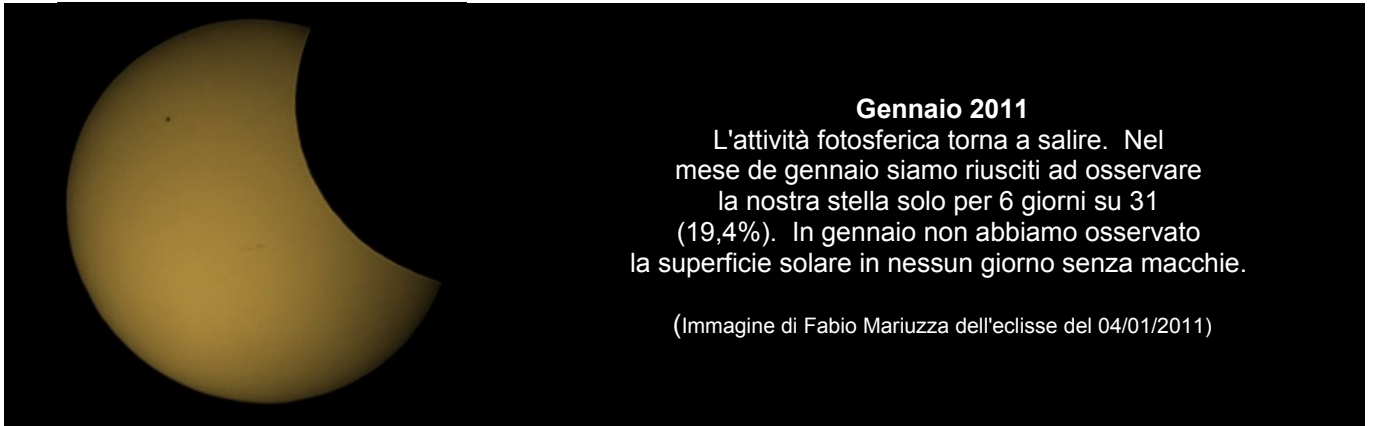


## **RAPPORTO ATTIVITA' SOLARE**

**GENNAIO 2011**



Il mese di gennaio è stato un mese nel quale il numero di Wolf è tornato a salire rispetto a dicembre. I grafici di Wolf che seguono ci mostrano un sali e scendi continuo, ma la tendenza è chiaramente in salita. Il valore medio raggiunto è di 26,50.

Nel mese sono stati presenti 12 gruppi, registrati con i numeri NOAA 11140-41-42-43-44-45-46-47-48-49-50-51.

Nessuno giorno, in questo mese, il Sole è stato privo di macchie, anche se sappiamo perfettamente che non siamo riusciti ad osservare tutti i giorni.

Le nostre osservazioni registrano un'attività fotosferica e cromosferica medio-bassa.

Per comprendere meglio quale sia stata l'attività della nostra stella, guardate le fotografie più sotto.

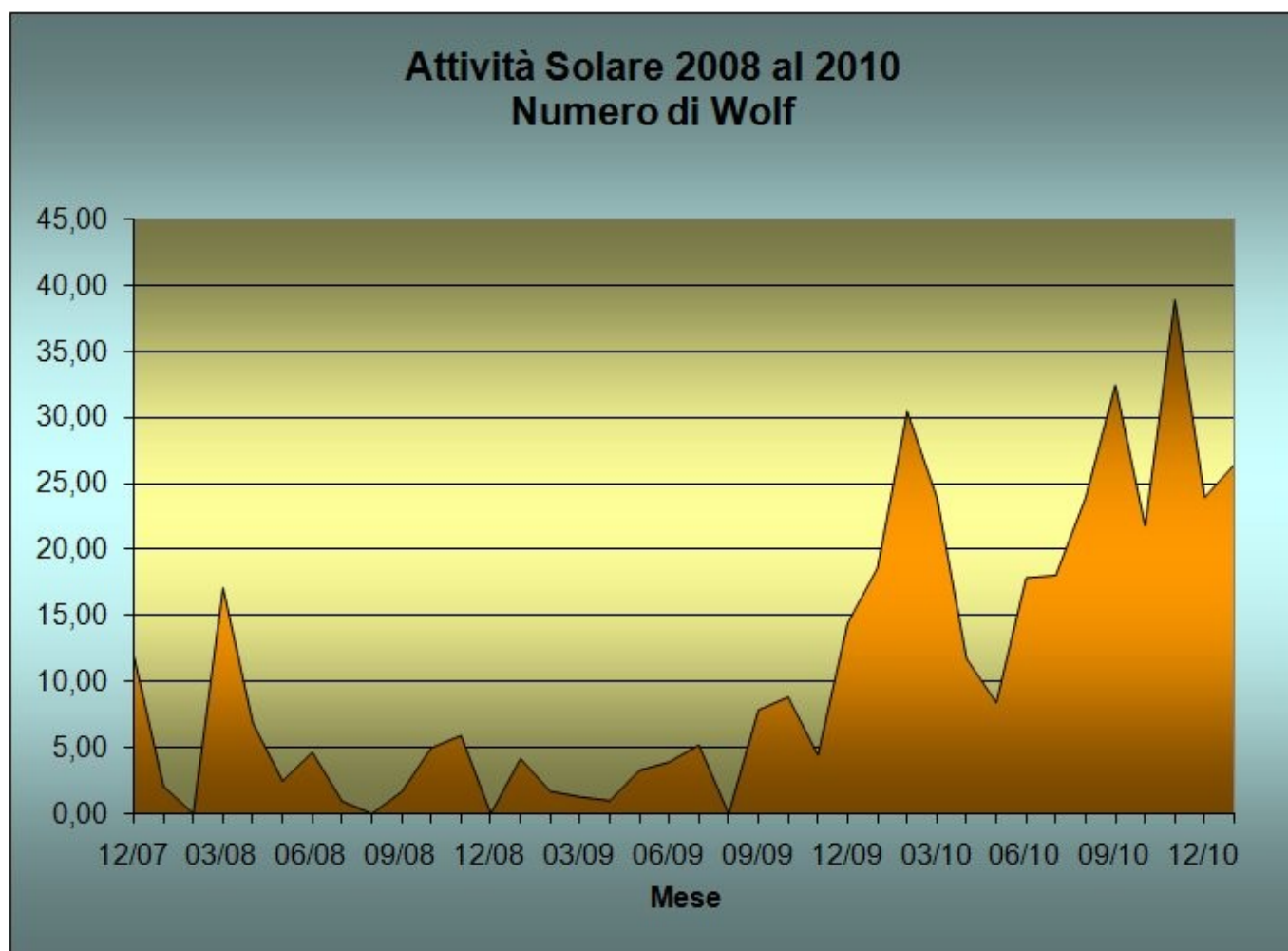
## **TABELLA DI OSSERVAZIONE MENSILE IN LUCE VISIBILE**

Numero	Data	Ora Locale	Ora TU	Rotazione Carrington	Diametro apparente	Giorno Giuliano	Angolo P	Angolo Bo	Angolo Lo	Altezza sul orizz.	Seeing da 1 a 5	GR Gruppi totali	SPOT Macchie totali	R
														Nro wolf
668	01/01/11	10:30	09:30	2105	32,55	2455562,9	2,03	-3,02	250,12	17°16'	3/5	3	11	41
	02/01/11	-	-	-	-	-	-	-	-	-	-	-	-	-
	03/01/11	-	-	-	-	-	-	-	-	-	-	-	-	-
669	04/01/11	10:41	09:41	2105	32,55	2455565,9	0,57	-3,37	210,50	18°12'	4/5	2	13	33
	05/01/11	-	-	-	-	-	-	-	-	-	-	-	-	-
	06/01/11	-	-	-	-	-	-	-	-	-	-	-	-	-
	07/01/11	-	-	-	-	-	-	-	-	-	-	-	-	-
	08/01/11	-	-	-	-	-	-	-	-	-	-	-	-	-
	09/01/11	-	-	-	-	-	-	-	-	-	-	-	-	-
	10/01/11	-	-	-	-	-	-	-	-	-	-	-	-	-
	11/01/11	-	-	-	-	-	-	-	-	-	-	-	-	-
	12/01/11	-	-	-	-	-	-	-	-	-	-	-	-	-
	13/01/11	-	-	-	-	-	-	-	-	-	-	-	-	-
	14/01/11	-	-	-	-	-	-	-	-	-	-	-	-	-
670	15/01/11	12:20	11:20	2105	32,53	2455577,0	-4,71	-4,56	64,72	22°54'	3/5	1	1	11
671	16/01/11	12:10	11:10	2105	32,53	2455578,0	-5,18	-4,66	51,65	23°04'	4/5	1	3	13
	17/01/11	-	-	-	-	-	-	-	-	-	-	-	-	-
	18/01/11	-	-	-	-	-	-	-	-	-	-	-	-	-
	19/01/11	-	-	-	-	-	-	-	-	-	-	-	-	-
	20/01/11	-	-	-	-	-	-	-	-	-	-	-	-	-
	21/01/11	-	-	-	-	-	-	-	-	-	-	-	-	-
672	22/01/11	09:40	08:40	2106	32,52	2455583,9	-7,87	-5,21	334,00	15°01'	4/5	2	10	30
673	23/01/11	09:30	08:30	2106	32,52	2455584,9	-8,31	-5,30	320,93	14°05'	5/5	2	11	31
	24/01/11	-	-	-	-	-	-	-	-	-	-	-	-	-
	25/01/11	-	-	-	-	-	-	-	-	-	-	-	-	-
	26/01/11	-	-	-	-	-	-	-	-	-	-	-	-	-
	27/01/11	-	-	-	-	-	-	-	-	-	-	-	-	-
	28/01/11	-	-	-	-	-	-	-	-	-	-	-	-	-
	29/01/11	-	-	-	-	-	-	-	-	-	-	-	-	-
	30/01/11	-	-	-	-	-	-	-	-	-	-	-	-	-
	31/01/11	-	-	-	-	-	-	-	-	-	-	-	-	-
<b>Media</b>												<b>1,8</b>	<b>8,2</b>	<b>26,50</b>

## **TABELLA DEL NUMERO DI WOLF DELLE NOSTRE OSSERVAZIONI**

<b>Mese</b>	<b>2007</b>	<b>2008</b>	<b>2009</b>	<b>2010</b>	<b>2011</b>
Gennaio	-	2,08	4,17	18,64	26,5
Febbraio	-	0,00	1,70	30,54	
Marzo	-	17,14	1,28	24,00	
Aprile	-	6,90	1,00	11,76	
Maggio	-	2,48	3,30	8,43	
Giugno	-	4,67	3,92	17,90	
Luglio	-	0,96	5,22	18,10	
Agosto	-	0,00	0,00	24,00	
Settembre	-	1,65	7,88	32,54	
Ottobre	-	5,00	8,85	21,86	
Novembre	-	5,93	4,44	39,00	
Dicembre	12,00	0,00	14,46	24,00	

**GRAFICO DEL NUMERO DI WOLF DELLE NOSTRE OSSERVAZIONI**



## OSSERVAZIONE MENSILE IN LUCE H-alfa (6563Å)

Nel mese di gennaio il numero delle protuberanze nel lembo è sceso al valore di 64,2. Questo ci fa capire ancora che l'attività solare nei prossimi mesi dovrebbe aumentare.

In questo mese l'attività cromosferica ha evidenziato diverse regioni attive, le quali hanno prodotto alcuni flare e diverse protuberanze.

Nel mese di gennaio si sono visti 17 flare (due in meno rispetto a dicembre); quelli maggiormente intensi si sono registrati il 4/1, 5/1, 6/1, 7/1 e 8/1 (tipo C1.9).

Per maggiori informazioni visitate [http://www.lmsal.com/solarsoft/latest\\_events\\_archive.html](http://www.lmsal.com/solarsoft/latest_events_archive.html)

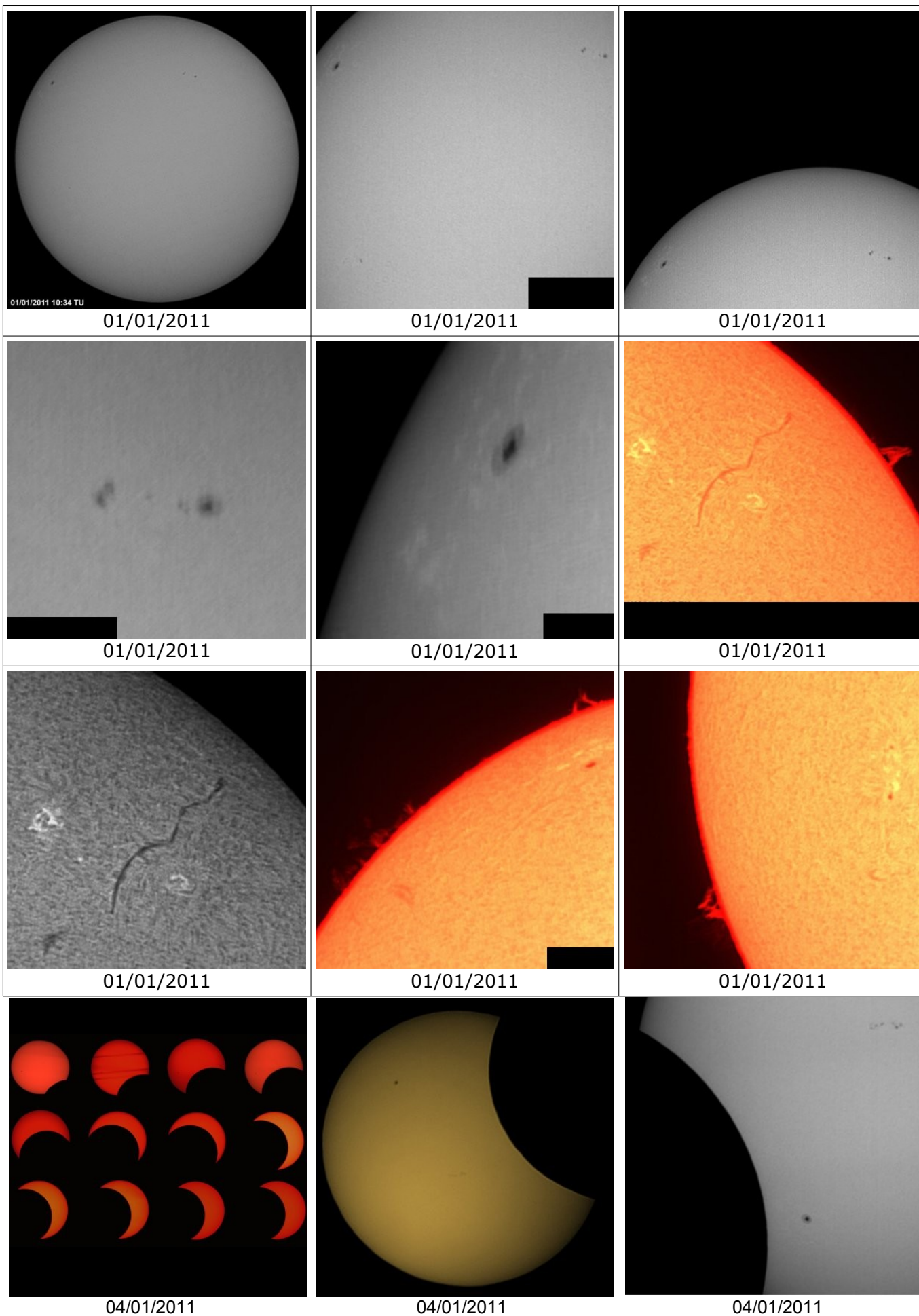
### TABELLA DI OSSERVAZIONE MENSILE IN H-alfa

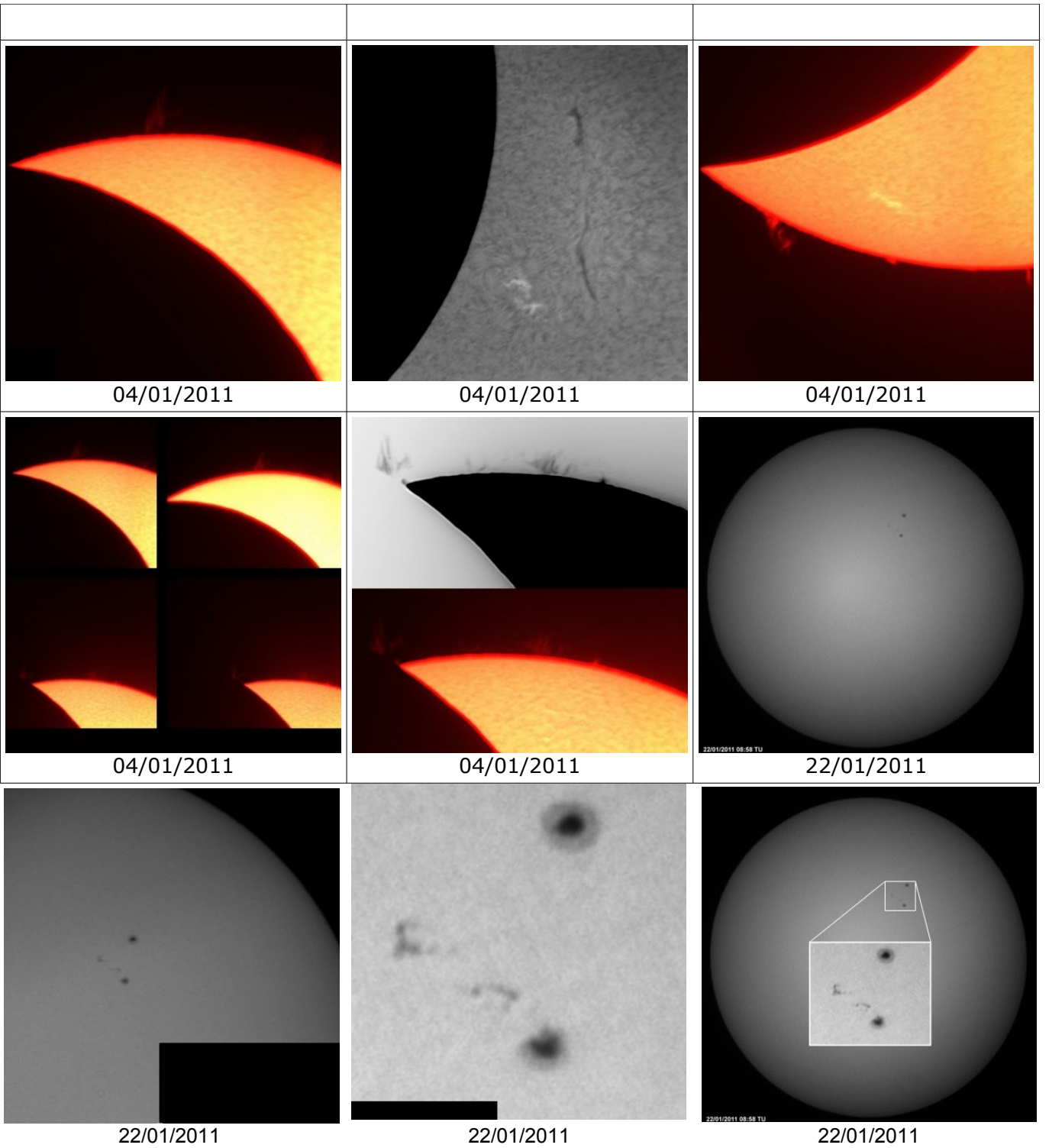
giorno	HHMM TU	Seeing Q	Trasp. Atm W	OSSERV. EMISFERICA				OSSERV. GLOBALE		RIEPILOGO FINALE			
				nord		sud		H	e	H tot	Rp N	Rp S	Rp tot
				H	e	H	e						
1	945	3	3	3	9	3	4			6	39	34	73
2													
3													
4	935	4	2	3	3	2	4			5	33	24	57
5													
6													
7													
8													
9													
10													
11													
12													
13													
14													
15	1100	3	3	5	9	2	3			7	59	23	82
16	1110	4	2	4	8	1	2			5	48	12	60
17													
18													
19													
20													
21													
22	845	4	2	5	7	1	1			6	57	11	68
23	835	5	1	2	3	2	2			4	23	22	45
24													
25													
26													
27													
28													
29													
30													
31													
medie >>>>				4	7	2	3	#DIV/0!	#DIV/0!	5,5	43,2	21,0	64,2

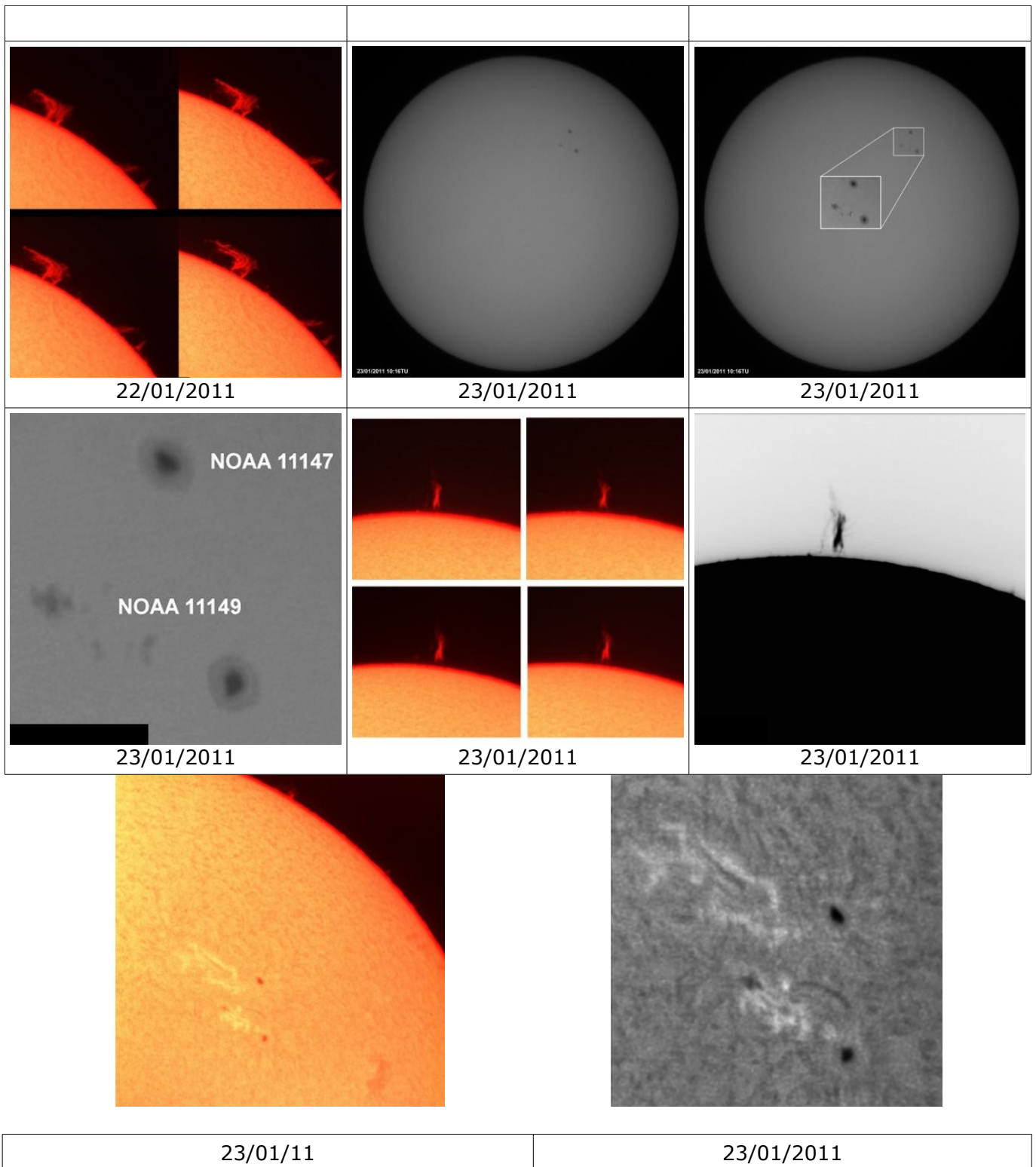
### TABELLA DELLE PROTUBERANZE AL LEMBO

MESE	2009	2010	2011
Gennaio		46,9	64,2
Febbraio		43,5	
Marzo		40,6	
Aprile	43,2	47,9	
Maggio	36,7	49,6	
Giugno	40,0	52,4	
Luglio	39,6	58,0	
Agosto	39,3	70,2	
Settembre	36,8	81,2	
Ottobre	48,7	64,3	
Novembre	38,9	75,0	
Dicembre	38,9	68,1	

Alcune fotografie delle protuberanze più importanti del mese di gennaio







**Fabio Mariuzza**

Si ringrazia Gianfranco Meregalli  
 Circolo ASTrofilo Talmassons (CAST) [www.castfvg.it](http://www.castfvg.it)  
 Maggiori informazioni: [www.friulinelweb.it/sole.htm](http://www.friulinelweb.it/sole.htm)

**ECLISSE PARZIALE DI SOLE (04/01/2011) DAL CASTFVG (Talmassons)**

