

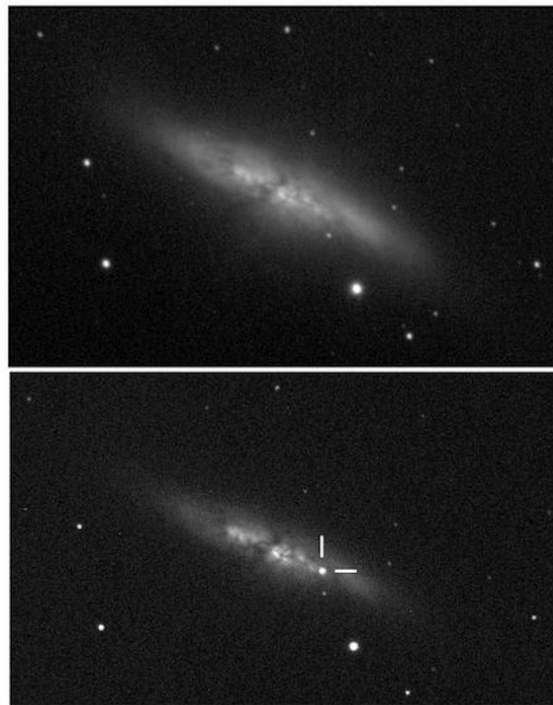
# \* NOVA \*

N. 576 - 23 GENNAIO 2014

ASSOCIAZIONE ASTROFILI SEGUSINI

## SUPERNOVA NELLA GALASSIA M82

Una supernova è stata scoperta nella galassia M82 (*Galassia Sigaro*), a circa 12 milioni di anni luce da noi, il 21 gennaio (alle 19:20 UTC) da un gruppo di studenti guidati da Stephen J. Fossey presso l'University College London Observatory (entro i limiti della città di Londra e con un telescopio da 35 cm di diametro). È la più vicina supernova osservata negli ultimi 27 anni, da quando, nel febbraio 1987, venne avvistata nella Grande Nube di Magellano, a soli 168.000 anni luce dalla Terra, la Supernova 1987A.



Galassia Messier 82: in basso la supernova improvvisamente comparsa.

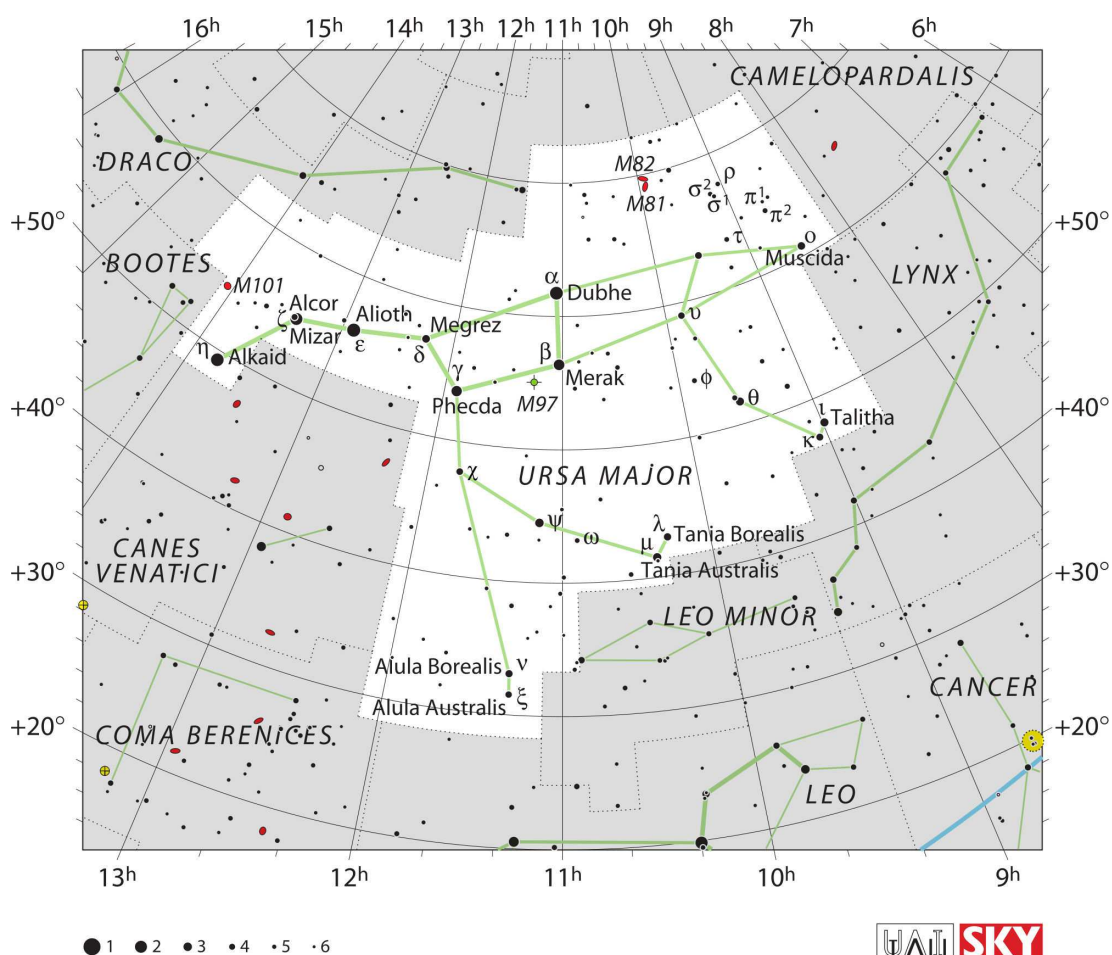
Credit: UCL / University of London Observatory /

Steve Fossey / Ben Cooke / Guy Pollack / Matthew Wilde / Thomas Wright

L'oggetto è comparso da pochi giorni: il 15 gennaio non era infatti presente su immagini riprese da un telescopio robotico del Lick Observatory in California. Diversi osservatori segnalano che è di magnitudine 11.5 circa, con un colore sull'arancione-bianco. Uno spettro ottenuto da Yi Cao e colleghi (Caltech), <http://www.astronomerstelegram.org/?read=5786>, suggerisce che la supernova potrebbe raggiungere il suo picco di luminosità tra due settimane. Lo spettro suggerisce che si tratti di una supernova di tipo Ia - una nana bianca esplosa in un sistema binario - con detriti in espansione a 20 mila chilometri al secondo. È arrossata, e quindi oscurata, lungo la nostra linea di vista, dalla polvere presente in M82.

Posizionata tra l'Orsa Maggiore e l'Orsa Minore, la nuova supernova dovrebbe essere relativamente facile da osservare dall'emisfero settentrionale e potrebbe aumentare di luminosità fino ad essere visibile con un binocolo.

La designazione preliminare della supernova è PSN (Preliminary Supernova) J09554214 6.940.260, <http://www.cbat.eps.harvard.edu/unconf/followups/J09554214+6940260.html>, "ma attendiamo al più presto un nome migliore [ora SN 2014J]", scriveva ieri Alan MacRobert su *Sky & Telescope*.



Sopra, la coppia di galassie M81 - M82 (Credit: Sky & Telescope, <http://www.skyandtelescope.com/>)  
 Sotto, la carta della costellazione dell'Orsa Maggiore (Credit: IAU e Sky & Telescope). Una carta più dettagliata è su <http://beforeitsnews.com/mediadrop/uploads/2014/04/f836cf5963c3b93f7ef6d899e8a559e5d913540a.png>

<http://www.ucl.ac.uk/maps-faculty/maps-news-publication/maps1405>

<http://www.skyandtelescope.com/observing/highlights/Bright-Supernova-in-M82-241477661.html>

<http://www.space.com/24369-supernova-star-explosion-amateur-photos.html>

<http://www.media.inaf.it/2014/01/23/e-esplosa-una-candela-standard/>

