

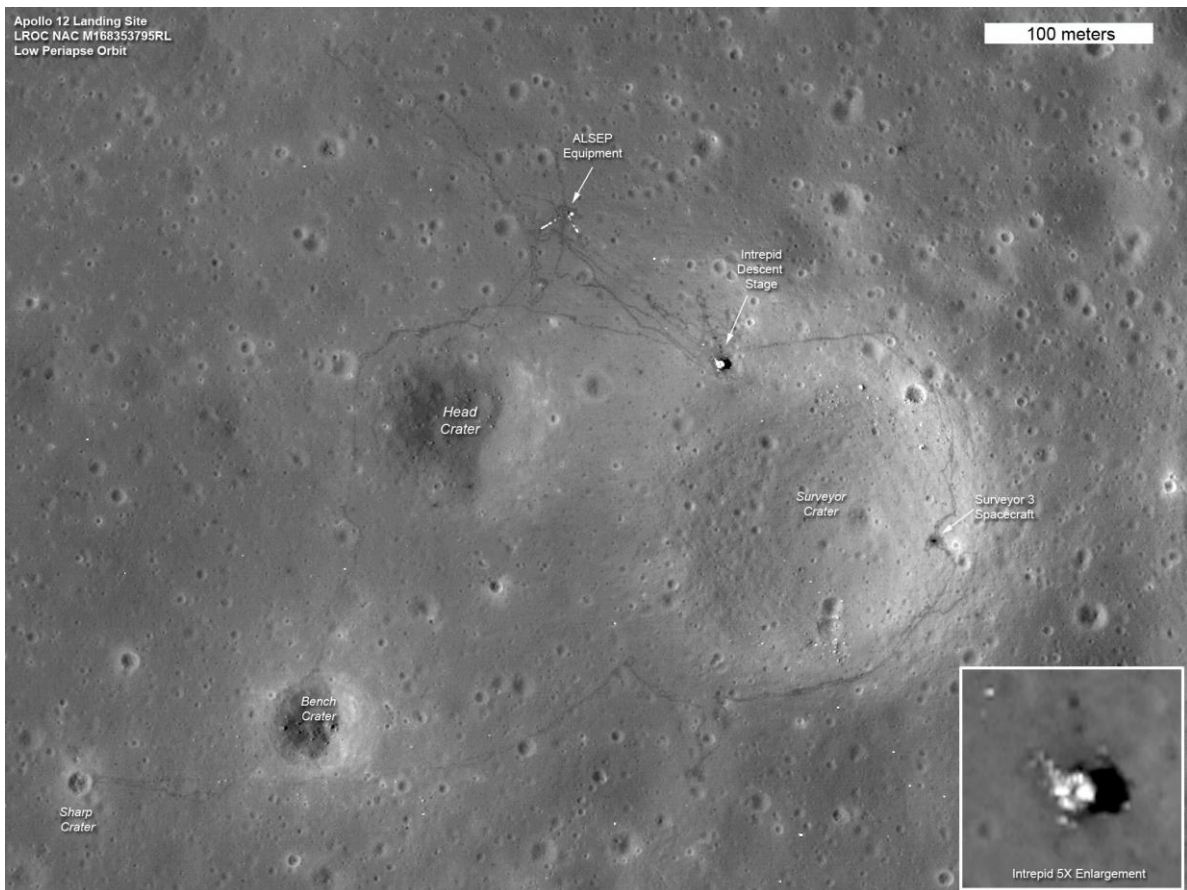
# \* NOVA \*

N. 230 - 06 SETTEMBRE 2011

ASSOCIAZIONE ASTROFILI SEGUSINI

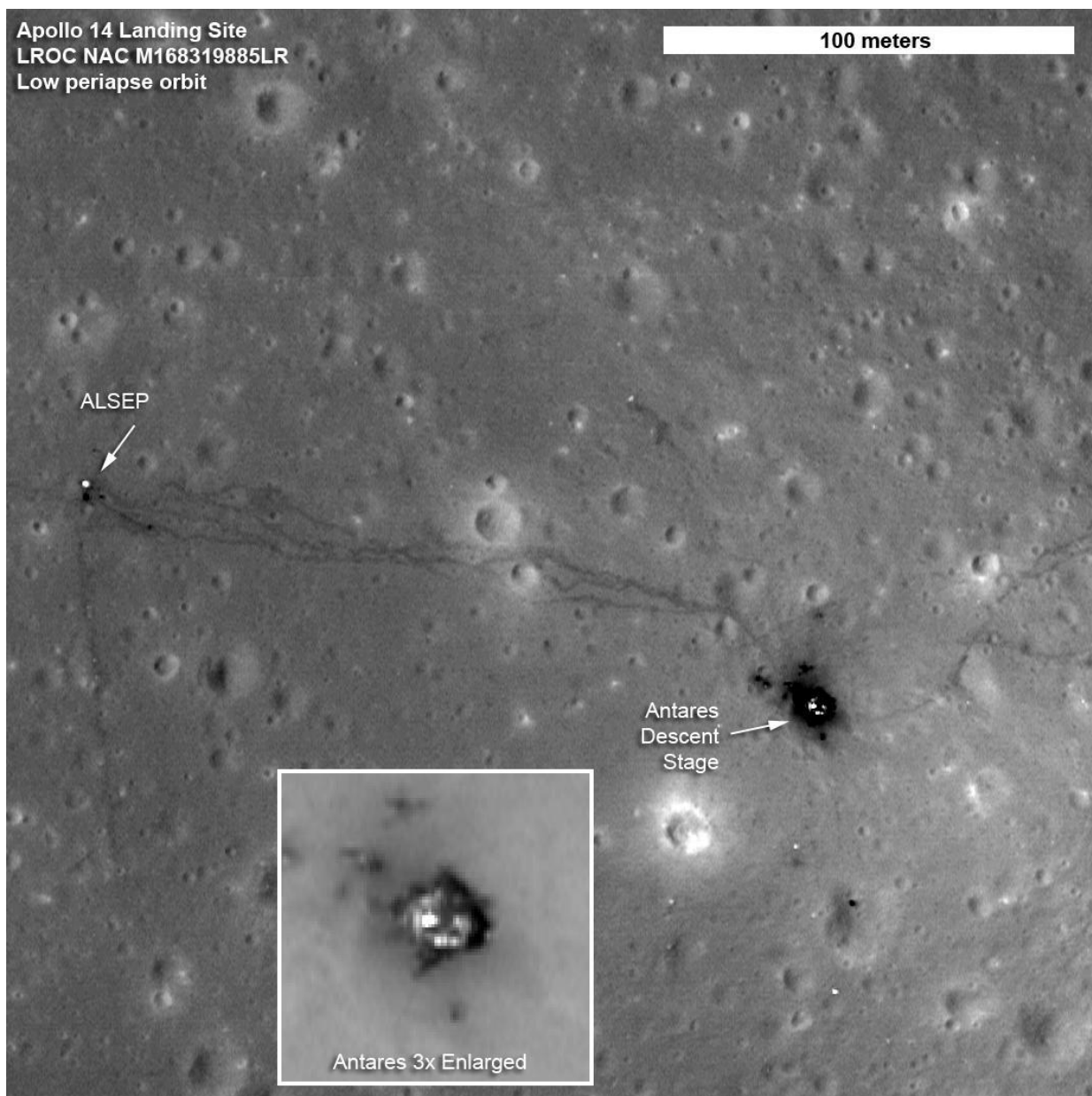
## NUOVE IMMAGINI DEI SITI DI ALLUNAGGIO

La NASA ha reso note oggi, in una teleconferenza, le nuove immagini riprese dal *Lunar Reconnaissance Orbiter* (LRO) dei siti di allunaggio di Apollo 12, 14 e 17, già fotografati nel 2009 (v. *Circolare interna* n. 131, luglio 2009, pp. 4-5, e n. 133, novembre 2009, p. 8). Le immagini, commentate, sono sul sito [http://www.nasa.gov/mission\\_pages/LRO/news/apollo-sites.html](http://www.nasa.gov/mission_pages/LRO/news/apollo-sites.html), dove è anche possibile confrontare, sovrapposte, le nuove immagini con le precedenti.



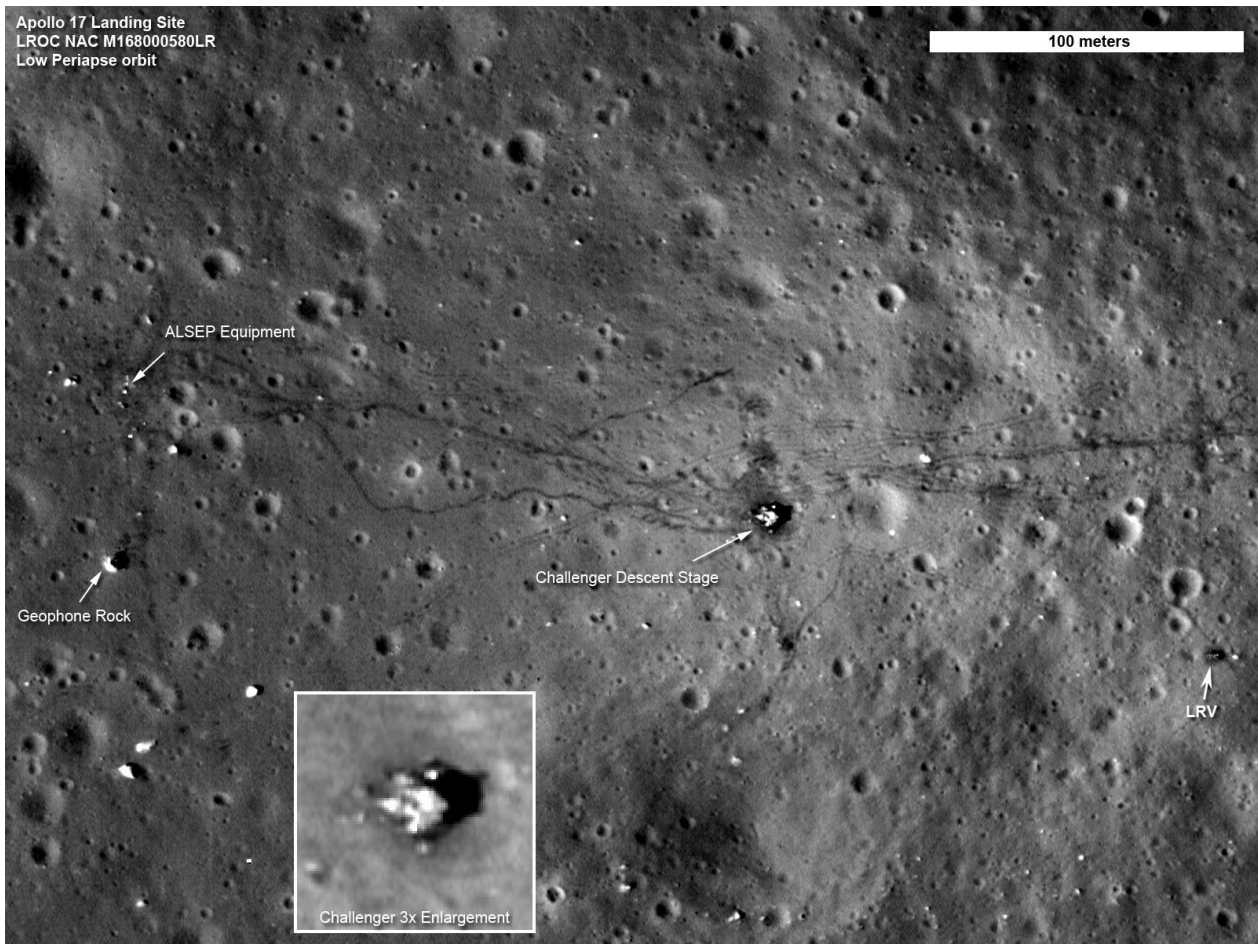
*Il sito di allunaggio dell'Apollo 12 ripreso dal LRO.*

*Sono visibili le tracce lasciate nel 1969 dagli astronauti Pete Conrad e Alan Bean, il terzo e il quarto uomo a camminare sulla Luna; si vede anche lo stadio di discesa del modulo lunare Intrepid. Conrad e Bean effettuarono due passeggiate lunari su questa pianura lavica nell'Oceano delle Tempeste. Nella prima passeggiata raccolsero campioni e posizionarono la strumentazione scientifica ALSEP (Apollo Lunar Surface Experiments Package). In una successiva passeggiata raggiunsero il luogo di atterraggio della sonda automatica Surveyor 3, allunata due anni prima, e ne prelevarono alcuni componenti hardware. (Credit: NASA's Goddard Space Flight Center/ASU)*



*Il sito di allunaggio nei pressi del cratere Fra Mauro, nel febbraio 1971, dell'Apollo 14 ripreso dal LRO. Sono visibili le tracce lasciate dagli astronauti Alan Shepard e Edgar Mitchell, lo stadio di discesa del modulo lunare Antares e le strumentazioni scientifiche (ALSEP, Apollo Lunar Surface Experiments Package) lasciate ad ovest del modulo lunare.*

*(Credit: NASA's Goddard Space Flight Center/ASU)*

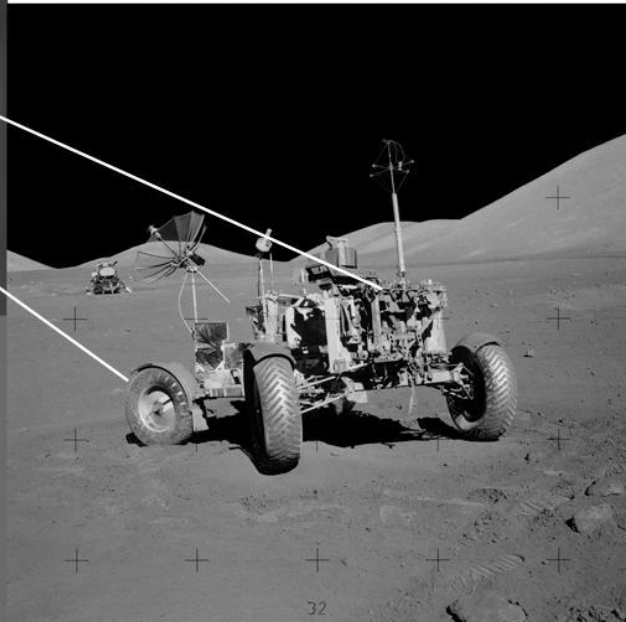
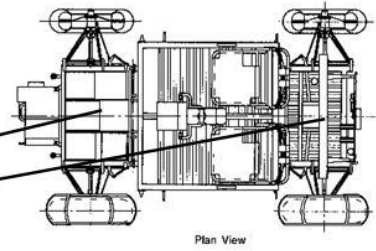
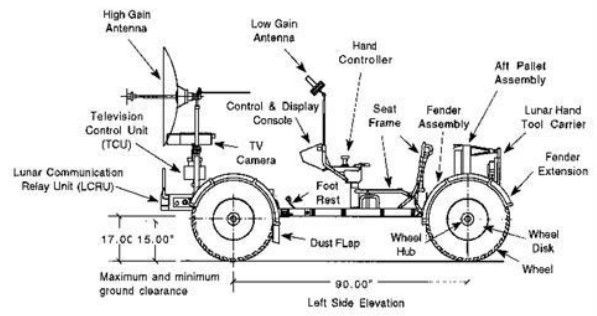


*Il sito di allunaggio dell'Apollo 17 ripreso dal LRO.  
Sono visibili le tracce lasciate dagli astronauti Eugene Cernan e Harrison Schmitt, lo stadio di discesa del modulo lunare Challenger, le strumentazioni scientifiche (ALSEP, Apollo Lunar Surface Experiments Package), e, ad est del modulo lunare, il Lunar Rover (LRV), di cui sono anche visibili le tracce, parcheggiato a debita distanza per poter riprendere il decollo del modulo lunare.*

*(Credit: NASA's Goddard Space Flight Center/ASU)*



Extreme enlargement of Apollo 17 LRV  
from LROC NAC M168000580R



AS17-143-21932

32

*Particolare a forte ingrandimento del Lunar Rover (LRV),  
confrontato con una foto del LRV parcheggiato e con un'immagine schematica dello stesso.*

*(Credit: NASA/GSFC/Arizona State University)*

#### **Siti correlati:**

[http://www.nasa.gov/mission\\_pages/apollo/revisited/index.html](http://www.nasa.gov/mission_pages/apollo/revisited/index.html)

<http://roc.sese.asu.edu/news/?archives/454-Skimming-the-Moon.html>